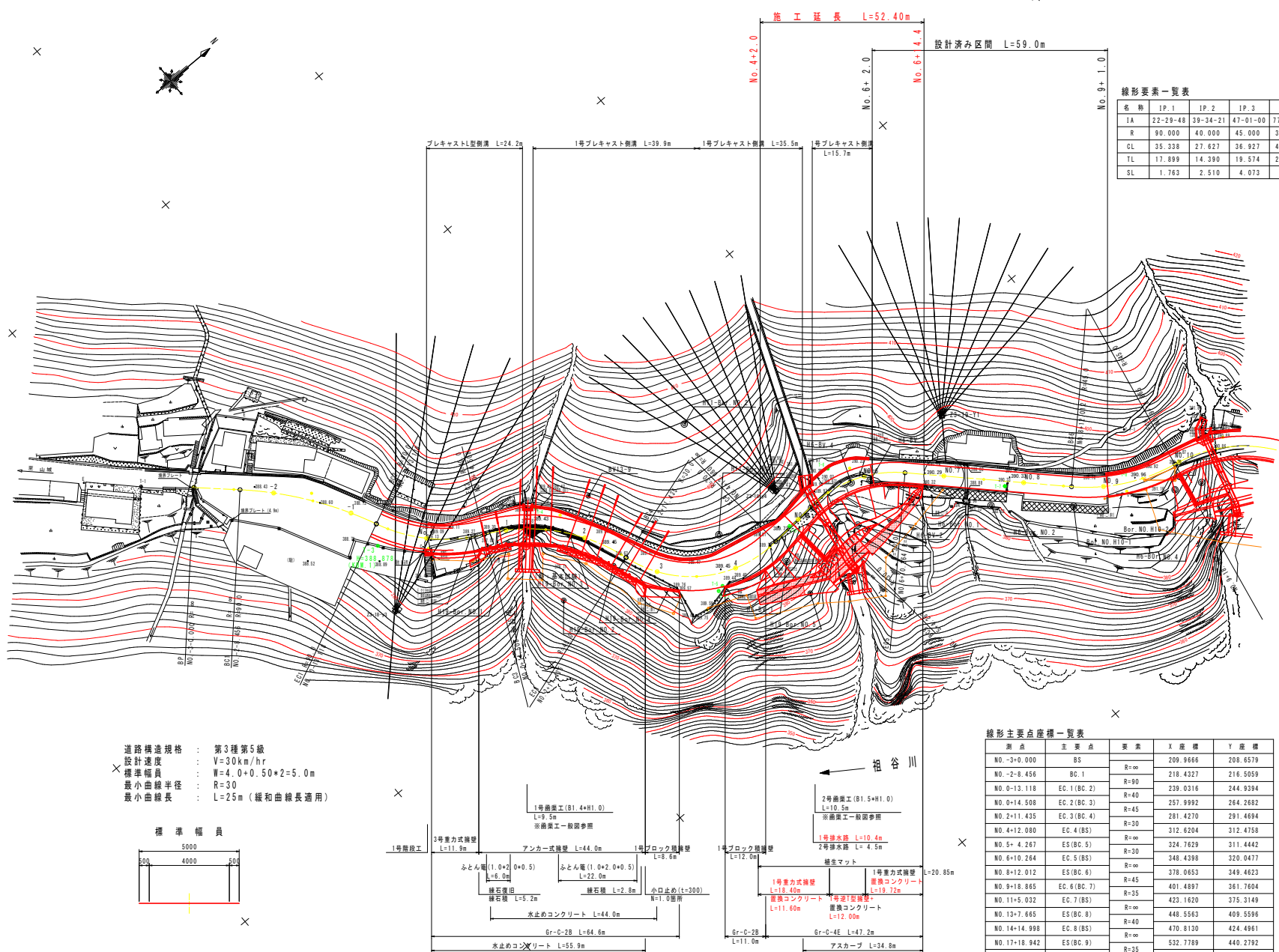


平面図 S=1:500



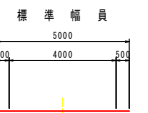
線形要素一覧表

名称	IP. 1	IP. 2	IP. 3	IP. 4	IP. 5	IP. 6	IP. 7	IP. 8	IP. 9	IP. 10
TA	22-29.48	38-34.21	47-01.00	77-37.37	49-39.06	34-11.26	42-50.11	39-09.05	44-28.35	55-12.52
R	90.000	40.000	45.000	30.000	30.000	45.000	35.000	40.000	35.000	30.000
CL	35.338	27.627	36.927	40.645	25.998	26.853	26.167	27.333	27.169	28.910
TL	17.899	14.390	19.574	24.132	13.878	13.840	13.729	14.224	14.310	15.688
SL	1.763	2.510	4.073	8.501	3.055	2.080	2.596	2.454	2.813	3.854

基準点座標一覧表

名称	X座標	Y座標	備注
T-3	235.783	249.377	
T-3-1	293.763	312.755	
T-3-2	317.764	311.704	
T-4	272.111	267.456	
T-5	295.337	312.393	
T-6	324.325	306.858	
T-7	365.398	338.661	
T-8	591.188	354.943	
T-9	422.726	369.126	
T-10	444.467	405.393	
T-11	464.025	423.380	
T-12	563.856	469.400	設計
H1-4	501.458	433.494	
H1-5	539.387	438.082	
J-2	362.503	329.628	H11基準点

道路構造規格 : 第3種第5線
 設計速度 : V=30km/hr
 標準幅員 : W=4.0+0.50*2=5.0m
 最小曲線半径 : R=30
 最小曲線長 : L=25m (緩和曲線長適用)



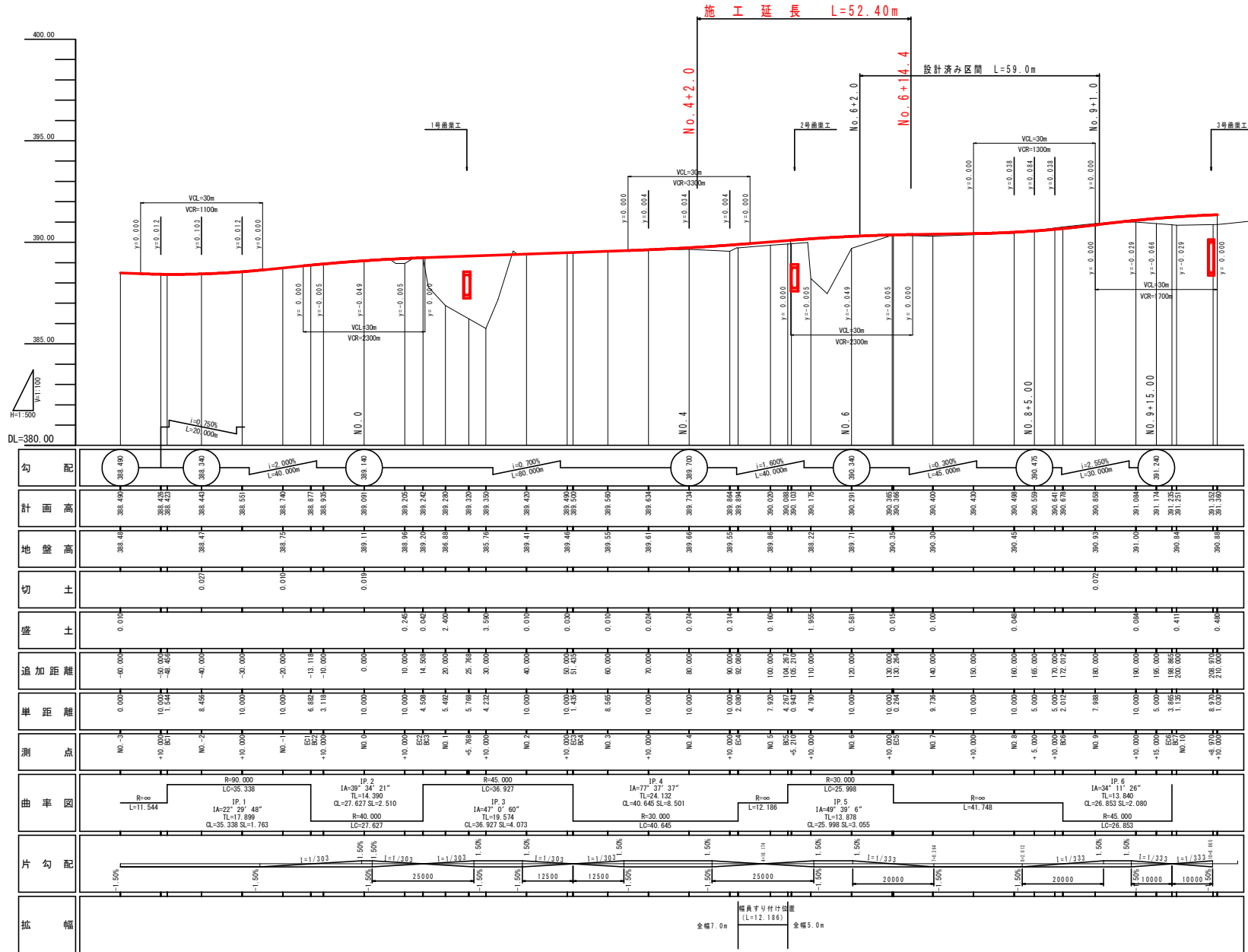
線形主要点座標一覧表

測点	主要点	要素	X座標	Y座標
NO. -3+0.000	BS	R=∞	209.9666	208.6579
NO. -2+8.456	BC. 1	R=90	218.4327	216.5059
NO. 0+13.118	EC. 1 (BC. 2)	R=40	239.0316	244.9394
NO. 0+14.508	EC. 2 (BC. 3)	R=45	257.9992	264.2682
NO. 2+11.435	EC. 3 (BC. 4)	R=30	281.4270	291.4694
NO. 4+12.080	EC. 4 (BS)	R=∞	312.6204	312.4758
NO. 5+4.267	ES (BC. 5)	R=∞	324.7629	311.4442
NO. 6+10.264	EC. 5 (BS)	R=30	348.4398	320.0477
NO. 8+12.012	ES (BC. 6)	R=45	378.0653	349.4623
NO. 9+18.865	EC. 6 (BC. 7)	R=35	401.4897	361.7604
NO. 11+5.032	EC. 7 (BS)	R=∞	423.1620	375.3149
NO. 13+7.665	ES (BC. 8)	R=∞	448.5563	409.5596
NO. 14+14.998	EC. 8 (BS)	R=40	470.8130	424.4961
NO. 17+18.942	ES (BC. 9)	R=35	532.7789	440.2792
NO. 19+6.112	EC. 9 (BC. 10)	R=20	554.0671	456.0478
NO. 20+15.022	EC. 10 (BS)		577.8603	470.4343

当初設計図面

工事名	R2三土 山城東祖谷山線 三・西祖谷管轄 橋梁工事(2)		
路線名等	(主) 山城東祖谷山線		
工事箇所	三好市西祖谷山村管轄 (第2分箇)		
図面名	平面図	図面番号	1 / 13
縮尺	S=1:500	図面番号	1 / 13
会社名			
事業者名	徳島県西部総合県民局 (三好)		

縦断図 VS=1:100 HS=1:500



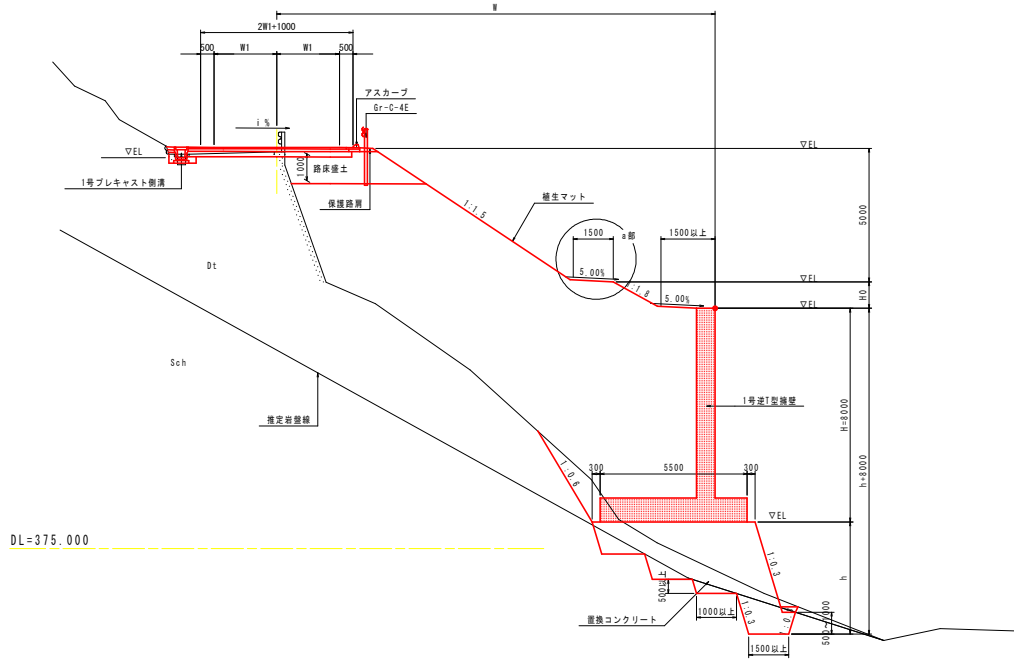
勾配	計画高	地盤高	切土	盛土	追加距離	単距離	測点	曲率図	片勾配	拡幅
388.490	388.489	388.489	0.010	0.010	-6.00	0.000	NO. 3	R=90.000 L=58.338	-1.50%	
388.426	388.426	388.426	0.027	0.027	-9.00	10.000	+10.00%	IP 1 IA=22° 29' 48" TL=17.899 CL=35.338 SL=1.763	-1.50%	
388.340	388.345	388.345	0.010	0.010	-4.00	8.458	NO. 2	IA=39° 34' 21" TL=14.390 CL=27.627 SL=2.510	-1.50%	
388.551	388.551	388.551	0.010	0.010	-3.00	10.000	+10.00%	IP 2 IA=47° 0' 60" TL=19.574 CL=36.927 SL=4.073	-1.50%	
388.740	388.740	388.740	0.010	0.010	-2.00	10.000	NO. 1	R=45.000 L=58.927	-1.50%	
388.877	388.877	388.877	0.245	0.245	10.00	10.000	+10.00%	IP 3 IA=77° 37' 37" TL=24.132 CL=40.645 SL=8.501	-1.50%	
388.935	388.935	388.935	0.045	0.045	14.50	4.598	E21 B21	R=30.000 L=40.645	-1.50%	
388.985	388.985	388.985	2.400	2.400	20.00	5.402	NO. 1	R=∞	-1.50%	
389.205	389.205	389.205	3.594	3.594	25.76	5.769	E22 B22	R=∞	-1.50%	
389.242	389.242	389.242	0.010	0.010	30.00	4.232	NO. 2	R=∞	-1.50%	
389.288	389.288	389.288	0.010	0.010	40.00	10.000	+10.00%	R=∞	-1.50%	
389.320	389.320	389.320	0.038	0.038	50.00	10.000	NO. 3	R=∞	-1.50%	
389.359	389.359	389.359	0.010	0.010	51.43	1.435	E23 B23	R=∞	-1.50%	
389.428	389.428	389.428	0.024	0.024	60.00	8.565	NO. 4	R=∞	-1.50%	
389.461	389.461	389.461	0.024	0.024	70.00	10.000	+10.00%	R=∞	-1.50%	
389.494	389.494	389.494	0.010	0.010	80.00	10.000	NO. 5	R=∞	-1.50%	
389.500	389.500	389.500	0.167	0.167	80.00	10.000	+10.00%	R=∞	-1.50%	
389.550	389.550	389.550	0.015	0.015	80.00	10.000	NO. 6	R=∞	-1.50%	
389.634	389.634	389.634	0.015	0.015	80.00	10.000	+10.00%	R=∞	-1.50%	
389.700	389.700	389.700	0.015	0.015	80.00	10.000	NO. 7	R=∞	-1.50%	
389.734	389.734	389.734	0.015	0.015	80.00	10.000	+10.00%	R=∞	-1.50%	
389.844	389.844	389.844	0.015	0.015	80.00	10.000	NO. 8	R=∞	-1.50%	
389.894	389.894	389.894	0.015	0.015	80.00	10.000	+10.00%	R=∞	-1.50%	
390.000	390.000	390.000	0.167	0.167	100.00	7.920	NO. 9	R=∞	-1.50%	
390.088	390.088	390.088	0.015	0.015	100.00	4.267	E24 B24	R=∞	-1.50%	
390.103	390.103	390.103	1.925	1.925	106.21	0.943	NO. 10	R=∞	-1.50%	
390.175	390.175	390.175	0.581	0.581	110.00	4.790	NO. 11	R=∞	-1.50%	
390.240	390.240	390.240	0.015	0.015	120.00	10.000	+10.00%	R=∞	-1.50%	
390.291	390.291	390.291	0.015	0.015	120.00	10.000	NO. 12	R=∞	-1.50%	
390.356	390.356	390.356	0.015	0.015	120.00	10.000	+10.00%	R=∞	-1.50%	
390.386	390.386	390.386	0.015	0.015	120.00	10.000	NO. 13	R=∞	-1.50%	
390.400	390.400	390.400	0.015	0.015	120.00	10.000	+10.00%	R=∞	-1.50%	
390.439	390.439	390.439	0.048	0.048	140.00	9.738	NO. 14	R=∞	-1.50%	
390.488	390.488	390.488	0.084	0.084	150.00	10.000	+10.00%	R=∞	-1.50%	
390.558	390.558	390.558	0.015	0.015	160.00	10.000	NO. 15	R=∞	-1.50%	
390.641	390.641	390.641	0.411	0.411	165.00	5.000	E25 B25	IA=34° 11' 26" TL=13.840 CL=26.853 SL=2.080	-1.50%	
390.678	390.678	390.678	0.411	0.411	172.02	2.012	NO. 16	R=∞	-1.50%	
390.858	390.858	390.858	0.485	0.485	180.00	7.388	NO. 17	R=∞	-1.50%	
391.084	391.084	391.084	0.084	0.084	180.00	10.000	+10.00%	R=∞	-1.50%	
391.174	391.174	391.174	0.411	0.411	190.00	5.000	E26 B26	R=∞	-1.50%	
391.235	391.235	391.235	0.411	0.411	195.00	1.163	NO. 18	R=∞	-1.50%	
391.252	391.252	391.252	0.485	0.485	200.00	8.970	E27 B27	R=∞	-1.50%	
391.367	391.367	391.367	0.485	0.485	210.00	1.000	NO. 19	R=∞	-1.50%	

当初設計図面

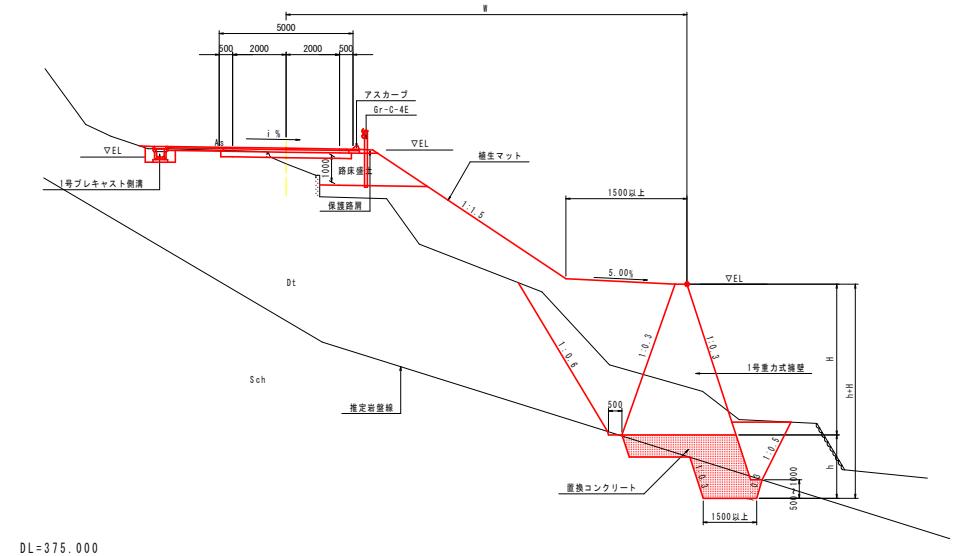
工事名	R2三土 山城東指谷山線 三・西指谷善橋 補修工事(2)		
路線名等	(主) 山城東指谷山線		
工事箇所	三好市西指谷山村善橋(第2分箇)		
図面名	縦断図		
縮尺	VS=1:100	図面番号	2 / 13
会社名	徳島県西部総合企画局 (三好)		
事業者名	徳島県西部総合企画局 (三好)		

標準断面図 (その2) S=1:100

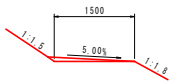
NO. 5付近



NO. 6付近

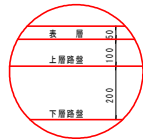


a部拡大図



舗装構成

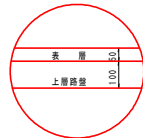
車道舗装
A交通 設計CBR12



表層: 再生密粒度アスファルト混合物 t=5cm
上層路盤: 粒度調整砕石 t=10cm
下層路盤: 再生クラッシャーラン t=20cm

路肩舗装

A交通 設計CBR12

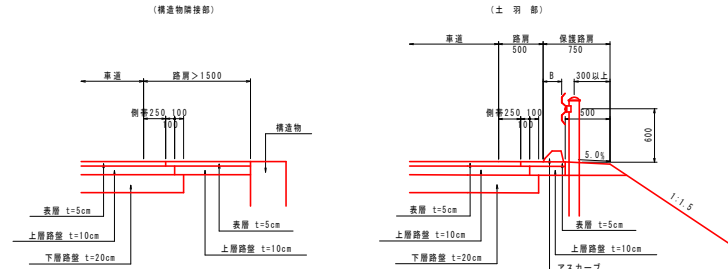


表層: 再生密粒度アスファルト混合物 t=5cm
上層路盤: 粒度調整砕石 t=10cm

注) 掘壁工の施工は、掘削による取土への影響を十分に考慮し、短スパン毎の施工で、道路に影響のない高さまで構築する等、配慮すること。

注) 寸法#表示は、道路中心線から掘壁基礎位置までの道路中心線の横断方向寸法を示す。

路肩詳細図

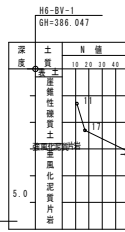
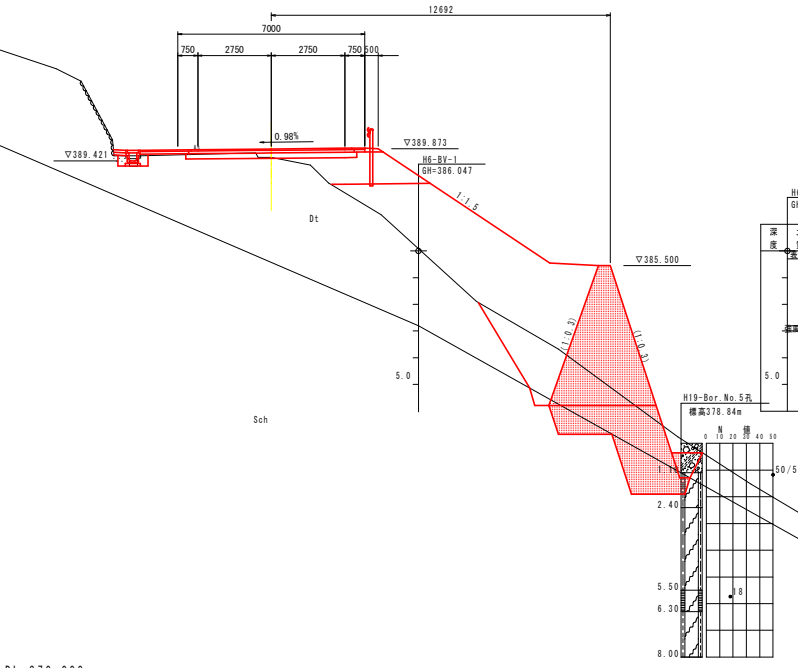


注: ガードレールについてアスカープ上面に車両が乗り上げないようにB≦250を原則とする。

当初設計図面

工事名	R2三土 山城東指谷山線 三・西指谷橋 橋壁工事(2)
路線名等	(主) 山城東指谷山線
工事箇所	三好市西指谷山村橋壁(第2分画)
図面名	橋新築図
縮尺	S=1:100 図面番号 3 / 13
会社名	
事業者名	徳島県西部総合県民局 (三好)

NO. 4+10.000
 GH=389.55
 FH=389.964



名称	左側	右側
盛土	1	
	2	
	3	3.7
	4	
	1	0.5
	2	2.8
	3	15.1
	4	10.9
路肩	1	0.1
	2	0.2
	3	0.2
	4	
舗装厚数値		4.3
路盤厚数値		0.3
掘削	W<5.0	土砂 0.1 軟弱土 7.3
	W≥5.0	土砂 1.7
床掘り量	W<5.0	土砂 4.3
	W≥5.0	土砂 0.3
床掘り量	土砂	0.2
	軟弱土	1.0
埋戻しA		2.9
埋戻しB		
埋戻しC		0.7
埋戻しD	0.3	
埋戻しE	0.6	
コンクリート取返し	0.18	
石積取返し		

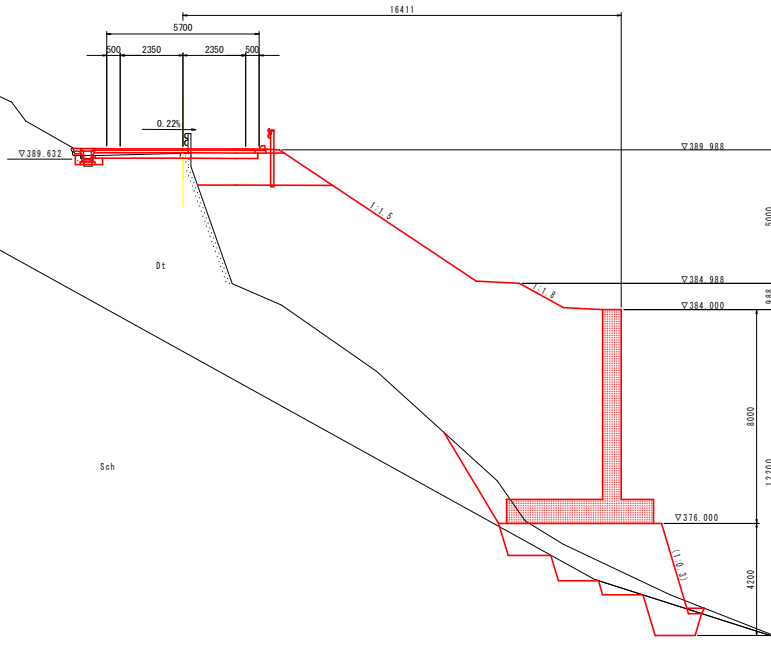
DL=370.000

註) () 表示の掘削勾配は、掘削基準線に対し直角方向勾配を示す。

当初設計図面

工事名	R2三土 山城東指谷山線 三・西指谷 普通線延伸工事(2)		
路線名等	(主) 山城東指谷山線		
工事箇所	三好市西指谷山村普通線(第2分節)		
図面名	横断面		
縮尺	S=1:100	図面番号	4 / 13
会社名			
事業者名	徳島県西部総合県民局(三好)		

NO. 5
GH=389.86
FH=390.020



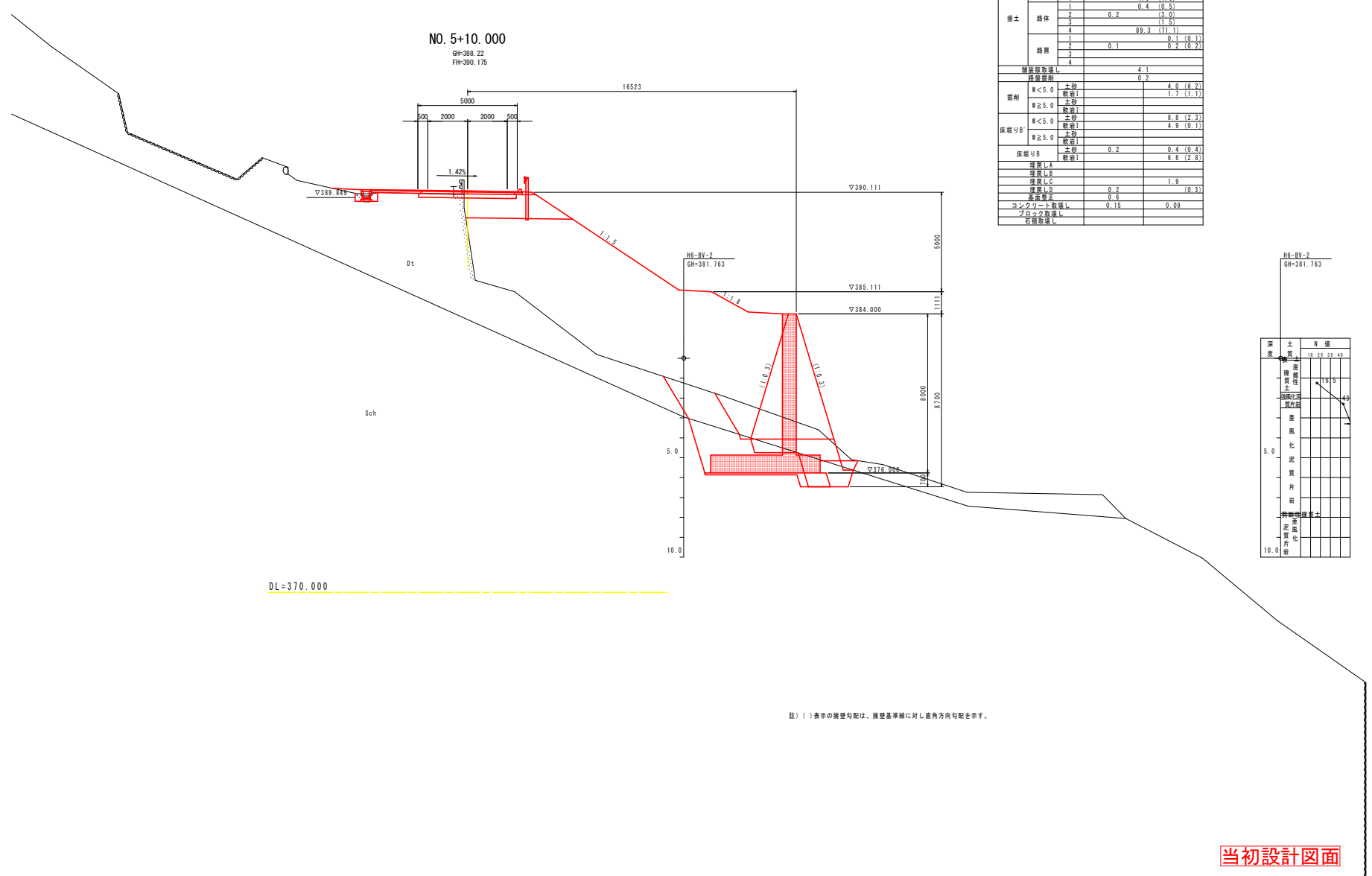
名称	左側	右側
擁土	1	
	2	
	3	
	4	4.5
	1	0.5
	2	
	3	
	4	89.7
	1	0.1
	2	0.2
	3	
	4	
擁土取返し	3.2	
擁土取返し	0.3	
掘削	W<5.0 土砂 敷設1	4.5
	W≥5.0 土砂 敷設1	2.3
床版リB	W<5.0 土砂 敷設1	2.0
	W≥5.0 土砂 敷設1	
床版リB	土砂 敷設1	0.1
	土砂 敷設1	1.8
埋戻しA		
埋戻しB		
埋戻しC		
埋戻しD	0.2	0.1
高さ調整	0.6	
コンクリート敷設し	0.15	0.07
石積取返し		

註) () 表示の積戻勾配は、積戻基準線に対し直角方向勾配を示す。

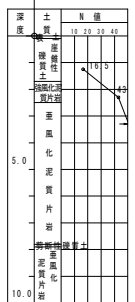
当初設計図面

NO. 5

工事名	R2三土 山城東指谷山線 三・西指谷善徳 橋梁工事(2)		
路線名等	(主) 山城東指谷山線		
工事箇所	三好市西指谷山村善徳(第2分節)		
図面名	横断面		
縮尺	S=1:100	図面番号	5 / 13
会社名			
事業者名	徳島県西部総合県民局(三好)		



名称	数量	実積	石積
路床	1		
	2		
	3		
	4	4.6 (4.6)	
路体	1	0.4 (0.5)	
	2	0.2 (3.0)	
	3	(1.5)	
	4	89.3 (71.1)	
路肩	1	0.1 (0.1)	
	2	0.1 (0.2)	
	3		
	4		
舗装取壊し		4.1	
路盤取壊し		0.2	
掘削	W<5.0	土砂	4.0 (6.2)
		軟岩I	1.7 (1.1)
W≧5.0	土砂		
	軟岩I		
保壁V'	W<5.0	土砂	8.8 (2.3)
		軟岩I	4.9 (0.1)
W≧5.0	土砂		
	軟岩I		
保壁V''	土砂	0.2	0.4 (0.4)
	軟岩I		6.6 (2.8)
埋戻しA			
埋戻しB			
埋戻しC		1.9	
埋戻しD		0.2	0.3
底面整法		0.6	
コンクリート取壊し		0.15	0.09
ブロック取壊し			
石積取壊し			

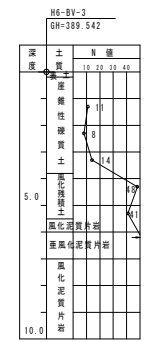
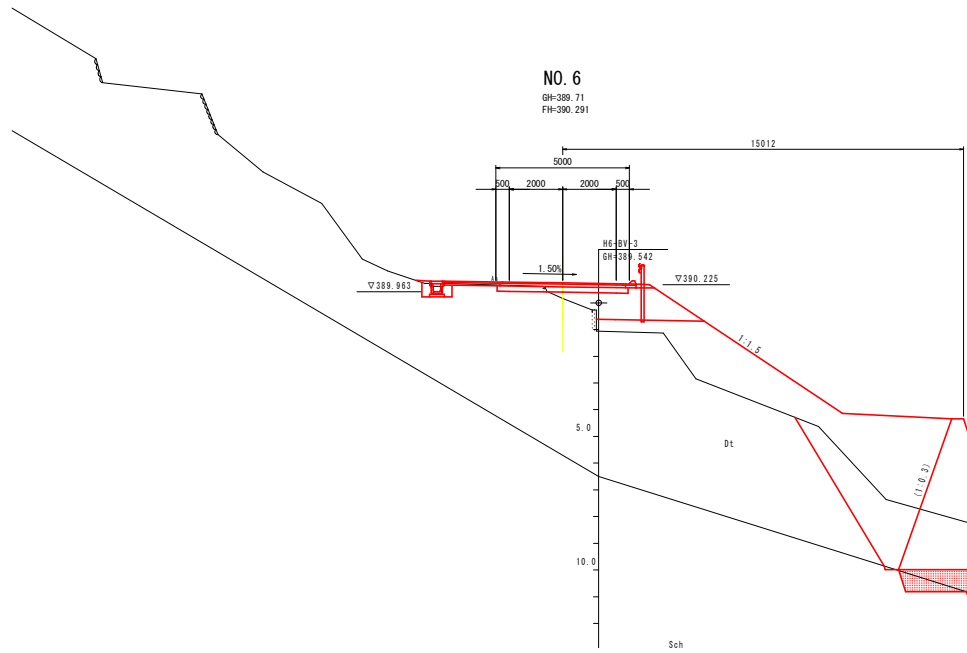


註) () 表示の積算勾配は、掘削基準線に対し直角方向勾配を示す。

当初設計図面

NO. 5+10.00	
工事名	R2三土 山城東指谷山線 三・西指谷善徳 橋梁工事(2)
路線名等	(主) 山城東指谷山線
工事箇所	三好市西指谷山村善徳(第2分画)
図面名	横断面
縮尺	S=1:100
図面番号	6 / 13
会社名	
事業者名	徳島県西部総合県民局(三好)

NO. 6
GH-389.71
FH-390.291



名称	左側	右側
路床	1	
	2	
	3	
	4	
路体	1	3.3
	2	4.4
	3	12.1
	4	12.3
路肩	1	0.1
	2	0.2
	3	
	4	
舗装取返し		3.7
側溝取返し		0.2
掘削	W<5.0	土砂 0.1 軟弱土 4.8
	W≥5.0	土砂 軟弱土
保堀りB	W<5.0	土砂 軟弱土 7.1
	W≥5.0	土砂 軟弱土
保堀りB	土砂	0.3
	軟弱土	8.5
埋戻しA		
埋戻しB		
埋戻しC		2.9
埋戻しD		0.4
埋戻しE		0.6
コンクリート取返し		0.13
ブロック取返し		
石積取返し		

註) () 表示の擁壁勾配は、擁壁基準線に対し直角方向勾配を示す。

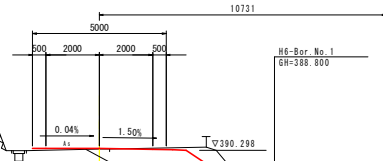
当初設計図面

NO. 6

工事名	R2三土 山城東尾谷山線 三・西尾谷善徳 擁壁工事(2)		
路線名等	(主) 山城東尾谷山線		
工事箇所	三好市西尾谷山村善徳(第2分期)		
図面名	横断面		
縮尺	S=1:100	図面番号	7 / 13
会社名			
事業者名	徳島県西部総合県民局(三好)		

NO. 6+10.000

GH-390.35
FH-390.365



NE-Bor. No. 1
GH-388.000

深度	土質	N値
0	シルト質砂	10
1.0	シルト質砂	10
2.0	シルト質砂	10
3.0	シルト質砂	10
4.0	シルト質砂	10
5.0	シルト質砂	10
6.0	シルト質砂	10
7.0	シルト質砂	10
8.0	シルト質砂	10
9.0	シルト質砂	10
10.0	シルト質砂	10

名称	厚	石積
路床	1	
	2	
	3	
	4	
路体	1	0.9
	2	2.1
	3	1.0
	4	
盛土	1	
	2	
	3	
	4	
舗装取返し		
路床取返し		
掘削	W<5.0 土砂	6.2
	取返し	0.8
	W≧5.0 土砂	
	取返し	
床掘りB	W<5.0 土砂	2.1
	取返し	0.4
	W≧5.0 土砂	
	取返し	
床掘りB	土砂	1.6
	取返し	3.4
埋戻しA		
埋戻しB		
埋戻しC		1.4
埋戻しD		
基礎工事		
コンクリート取返し		
ブロック取返し		
石積取返し		

DL=370.000

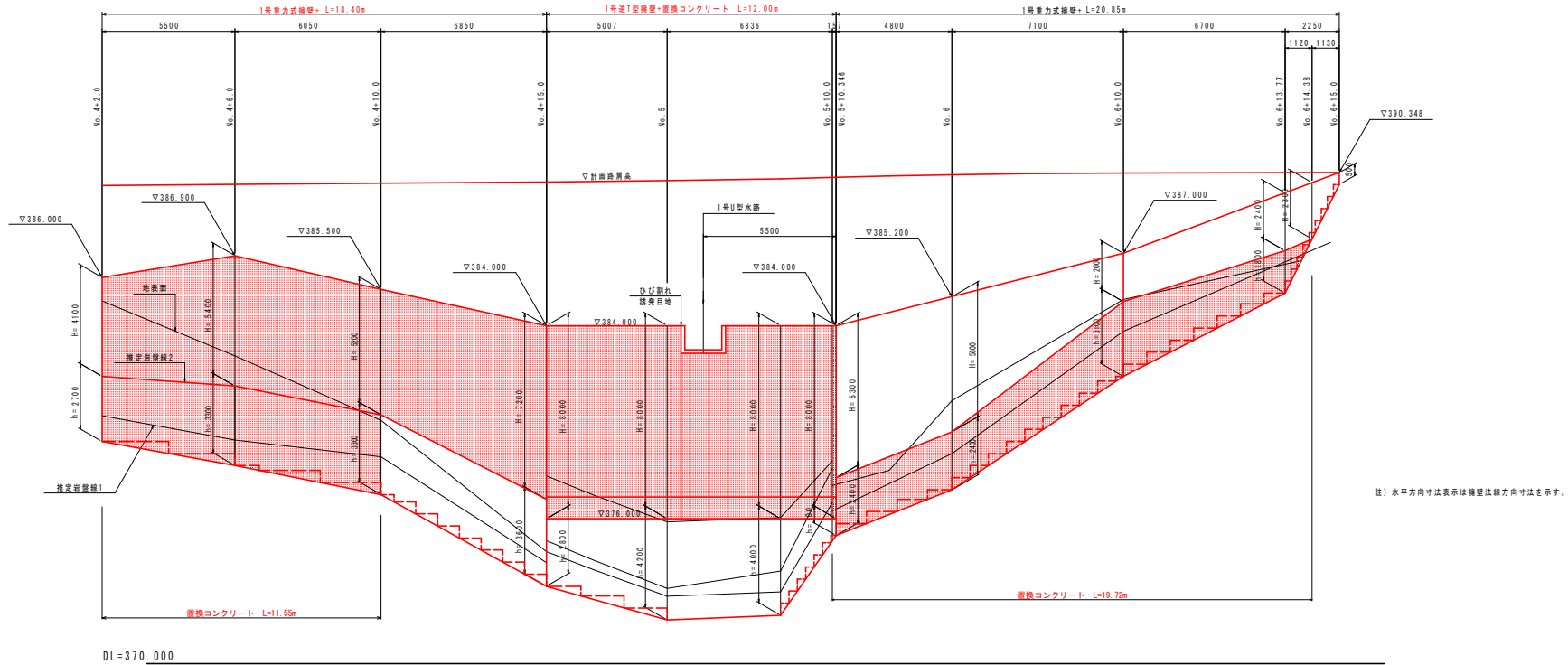
註) () 表示の掘削勾配は、掘削基準線に対し直角方向勾配を示す。

当初設計図面

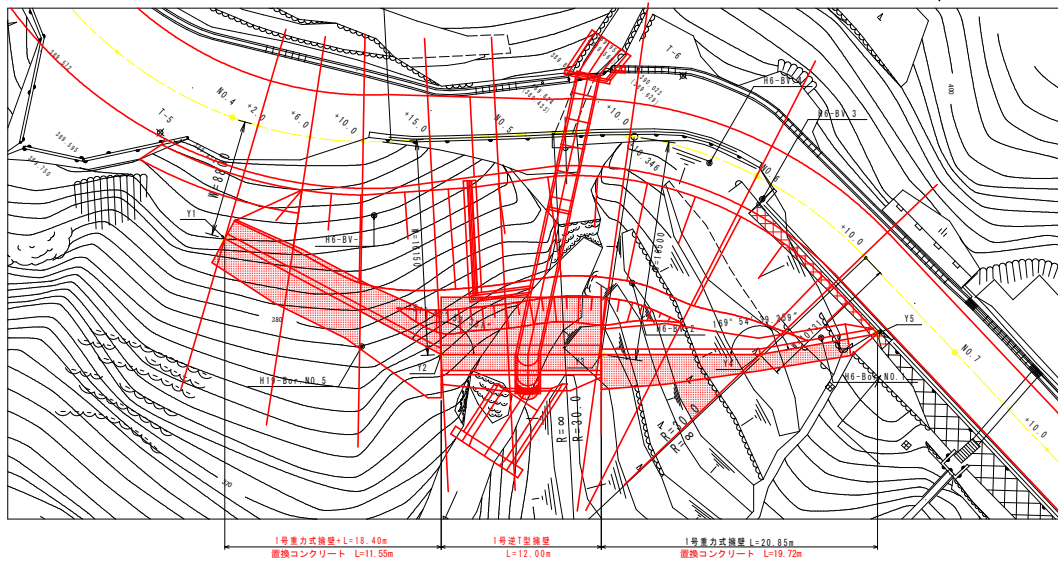
NO. 6+10.00

工事名	R2三土 山城東指谷山線 三・西指谷善徳 橋梁工事(2)		
路線名等	(主) 山城東指谷山線		
工事箇所	三好市西指谷山村善徳(第2分節)		
図面名	横断面		
縮尺	S=1:100	図面番号	8 / 13
会社名			
事業者名	徳島県西部総合県民局(三好)		

側面図 S=1:100 1号逆T型擁壁展開図



平面図 S=1:200



主要点座標一覧表

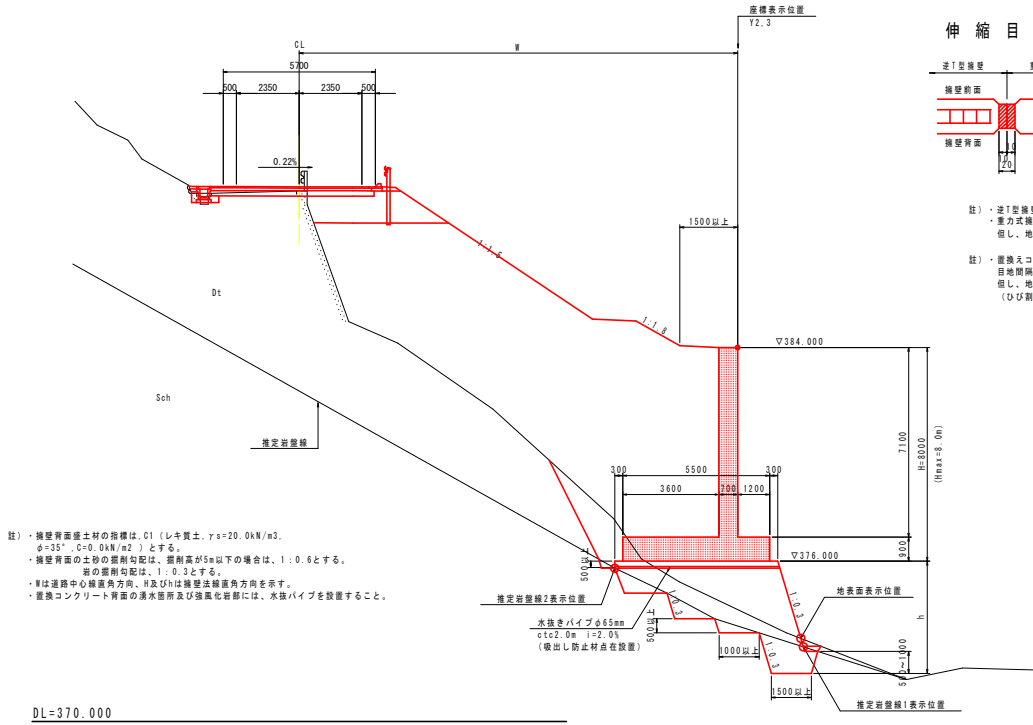
点名称	X座標	Y座標
Y1	300.424	320.165
Y2	316.897	328.321
Y3	328.890	327.930
Y4	340.758	327.544
Y5	349.511	325.691

当初設計図面

工事名	R2北 山城東指谷山線 三・西指谷善徳 擁壁工事(2)		
路線名等	(主) 山城東指谷山線		
工事箇所	三好市西指谷山村善徳(第2分期)		
図面名	1号逆T型擁壁展開図(その1)		
縮尺	図示	図面番号	9 / 13
会社名			
事業者名	徳島県西部総合県民局(三好)		

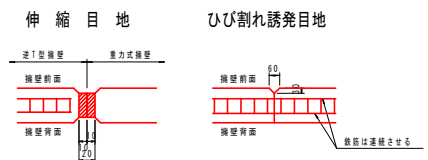
1号逆T型擁壁展開図(その2)

1号逆T型擁壁断面図 S=1:100



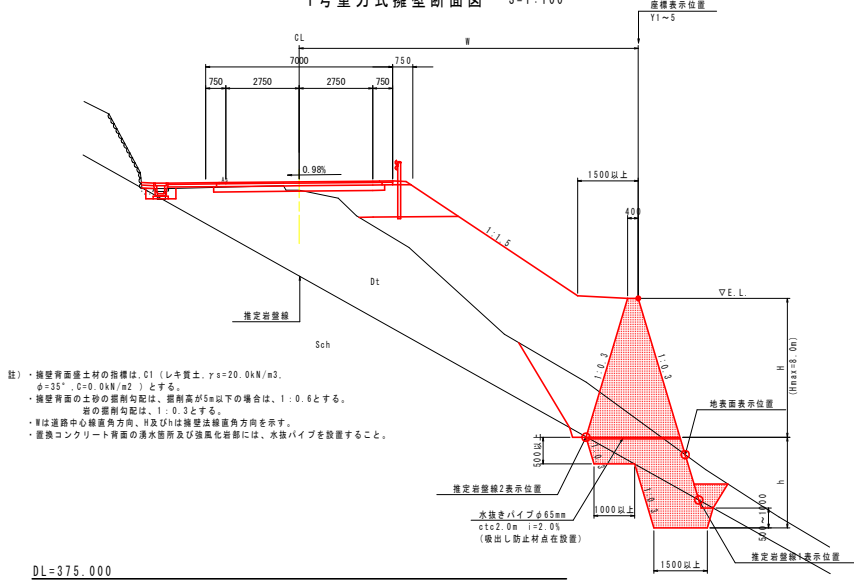
注) ・擁壁背面盛土材の指標は、C1 (レキ質土、 $\gamma_s=20.0\text{ kN/m}^3$ 、 $\phi=35^\circ$ 、 $C=0.0\text{ kN/m}^2$) とする。
 ・擁壁背面の土砂の掘削勾配は、掘削高が5m以下の場合には、1:0.6とする。
 岩の掘削勾配は、1:0.3とする。
 ・Wは道路中心線直角方向、H及びhは擁壁法線直角方向を示す。
 ・置換コンクリート背面の湧水箇所及び強風化岩部には、水抜パイプを設置すること。

DL=370.000



注) ・逆T型擁壁の伸縮目地は、逆T型擁壁と重力式擁壁の境に設置する。(t=20mm)
 ・重力式擁壁の伸縮目地間隔は、10m以内とする。(t=10mm)
 但し、地形、支持地盤の状況等により適宜、検討の上変更する。
 注) ・置換えコンクリートの伸縮目地は下記による。
 目地間隔は10m以内とし、擁壁の伸縮及びひび割れ誘発目地位置に設置する。
 但し、地形、支持地盤の状況等により適宜、検討の上変更する。
 (ひび割れ誘発目地変更含む)

1号重力式擁壁断面図 S=1:100



注) ・擁壁背面盛土材の指標は、C1 (レキ質土、 $\gamma_s=20.0\text{ kN/m}^3$ 、 $\phi=35^\circ$ 、 $C=0.0\text{ kN/m}^2$) とする。
 ・擁壁背面の土砂の掘削勾配は、掘削高が5m以下の場合には、1:0.6とする。
 岩の掘削勾配は、1:0.3とする。
 ・Wは道路中心線直角方向、H及びhは擁壁法線直角方向を示す。
 ・置換コンクリート背面の湧水箇所及び強風化岩部には、水抜パイプを設置すること。

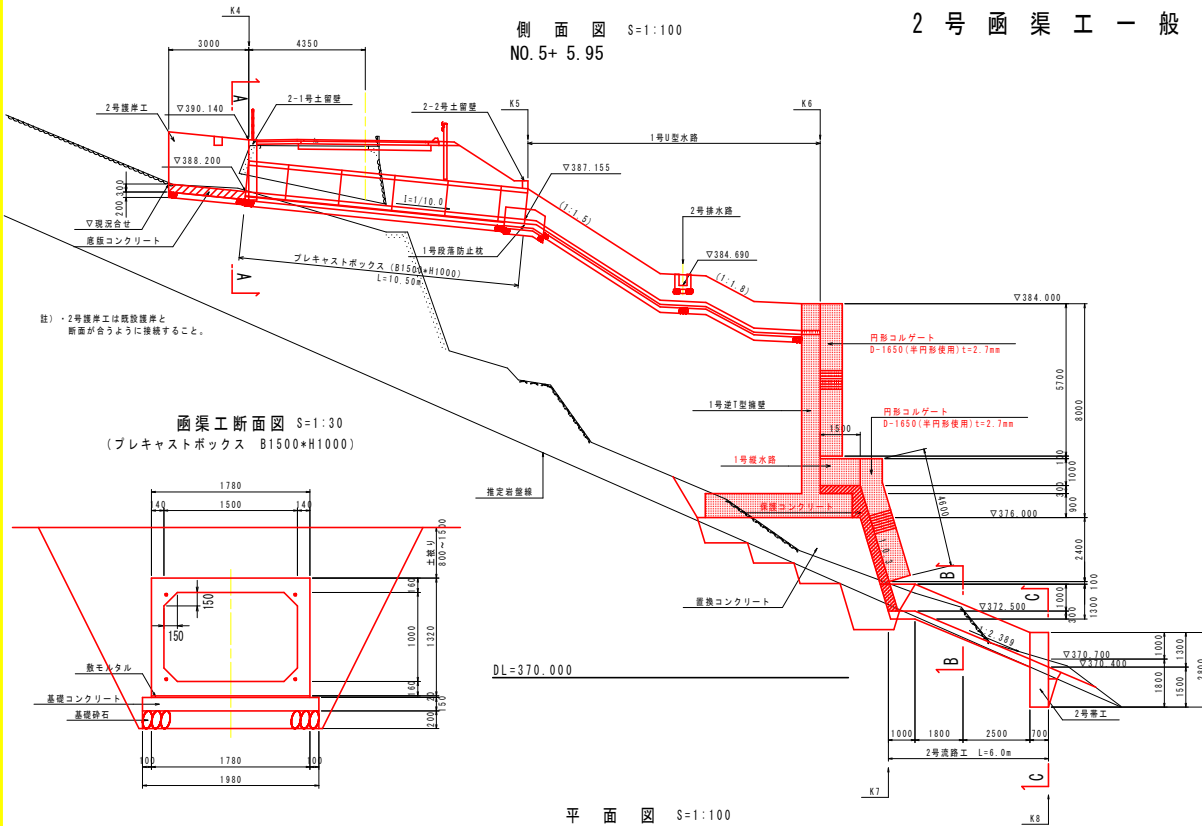
DL=375.000

当初設計図面

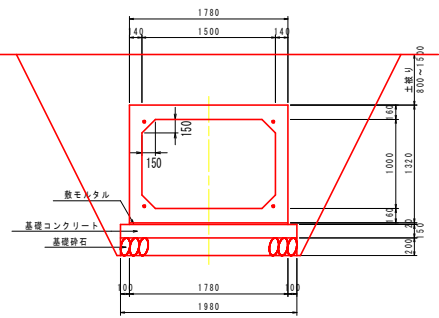
工事名	R2三北 山城東尾谷山線 三・西指谷善徳 擁壁工事(2)		
路線名等	(主) 山城東尾谷山線		
工事箇所	三好市西指谷山村善徳 (第2分画)		
図面名	1号逆T型擁壁展開図 (その2)		
縮尺	図示	図面番号	10 / 13
会社名			
事業者名	徳島県西部総合県民局 (三好)		

2号函渠工一般図

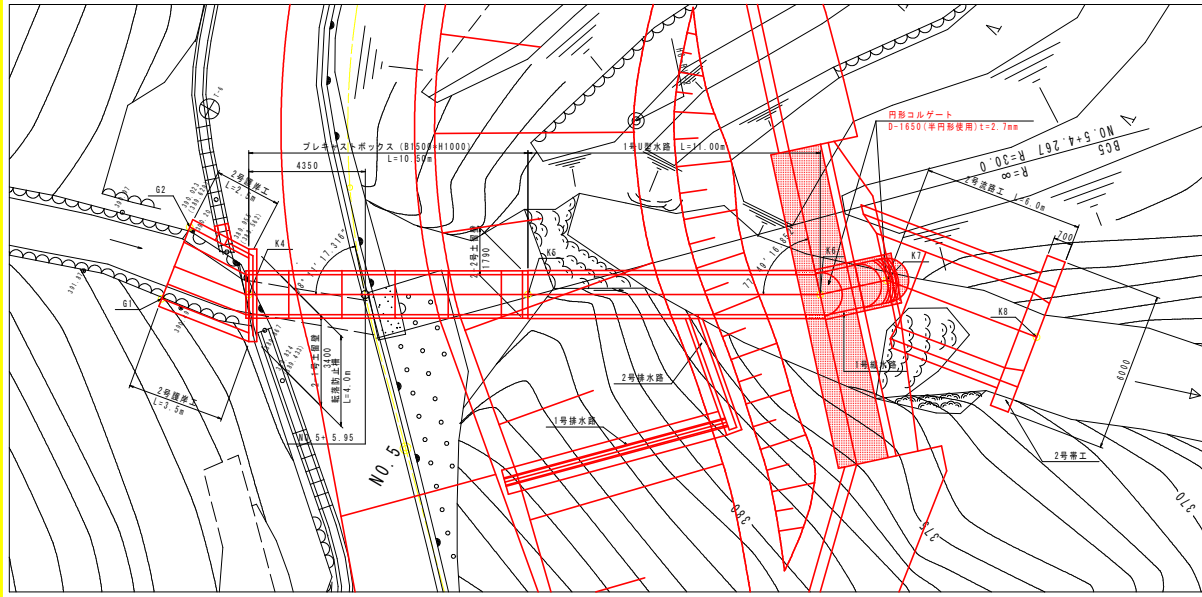
側面図 S=1:100
NO.5+5.95



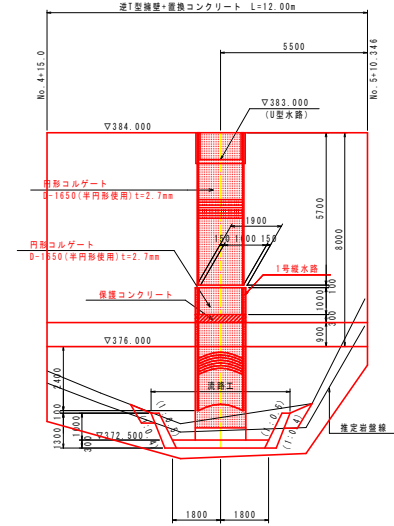
函渠工断面図 S=1:30
(プレキャストボックス B1500×H1000)



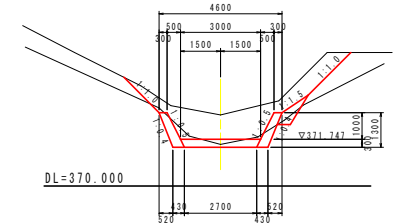
平面図 S=1:100



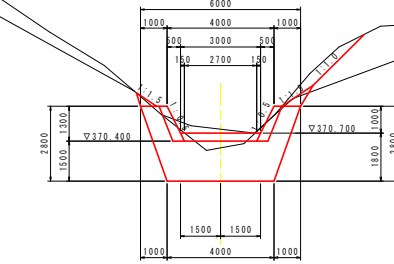
吐出部正面図 S=1:100



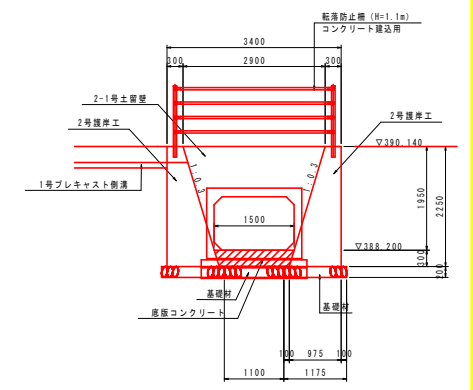
2号流路工断面図 S=1:100
(B-B)



2号帯工正面図 S=1:100
(C-C)



2号護岸工詳細図 S=1:50
(A-A)



主要点座標一覧表

点名称	X座標	Y座標
G1	327.652	303.822
G2	320.105	305.339
K4	327.223	307.065
K5	325.352	317.344
K6	323.393	328.109
K7	323.476	330.658
K8	320.374	335.794

当初設計図面

工事名	R2三土 山城東指谷山線 三・西指谷善徳 橋梁工事(2)		
路線名等	(主) 山城東指谷山線		
工事箇所	三好市西指谷山村善徳(第2分駅)		
図面名	2号橋梁工一般図		
縮尺	図示	図面番号	11 / 13
会社名			
事業者名	徳島県西部総合県民局 (三好)		

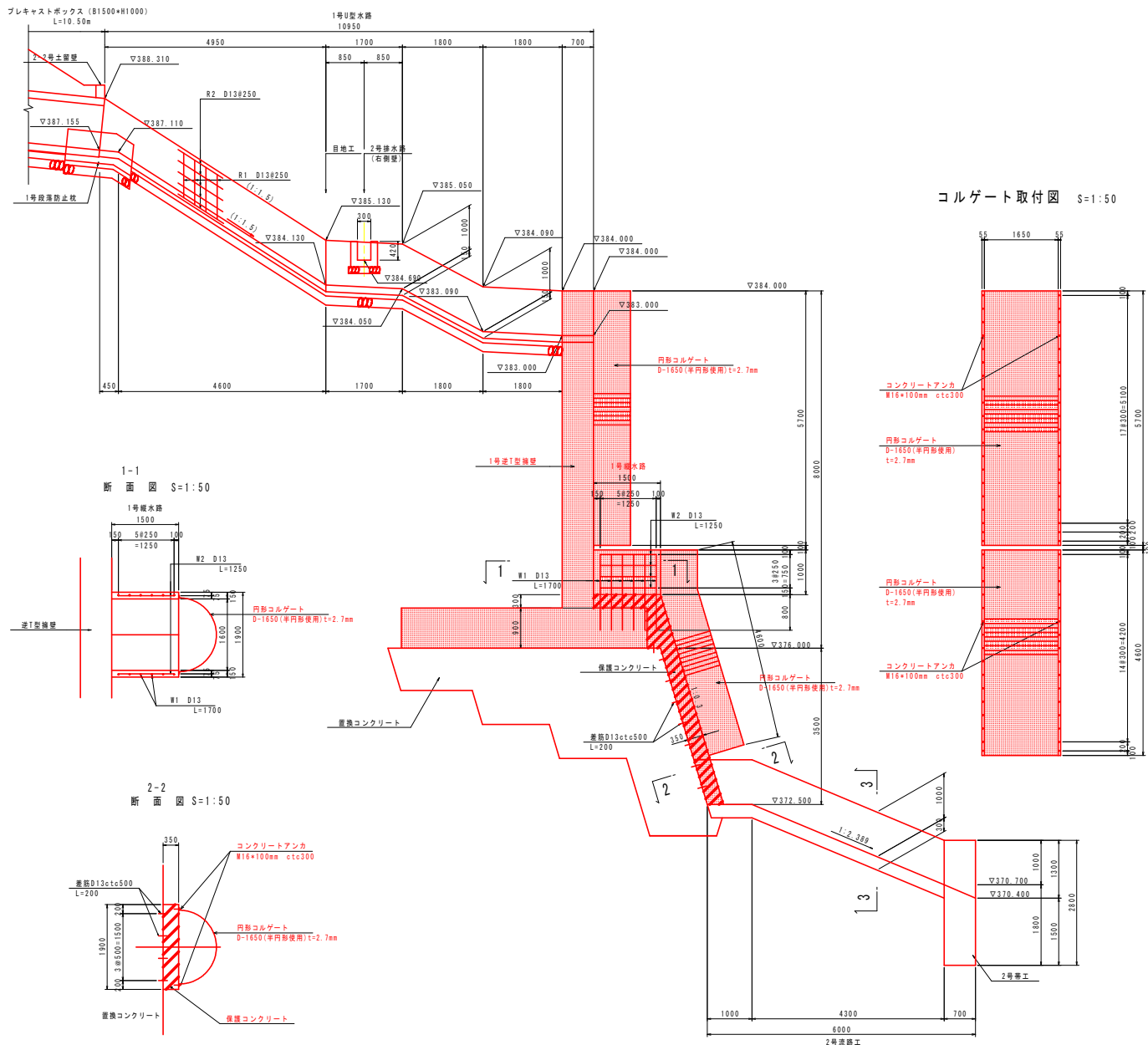
DL=365.000

側面図 S=1:50

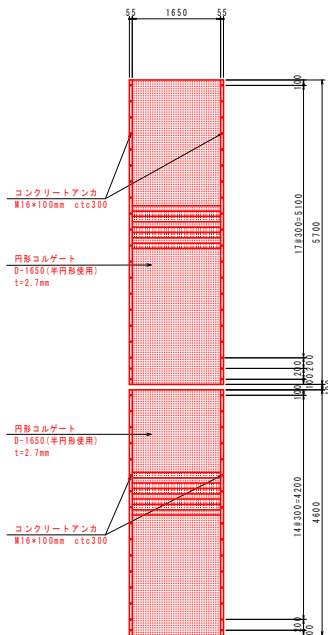
2号函渠工詳細図

1号U型水路詳細図 S=1:30

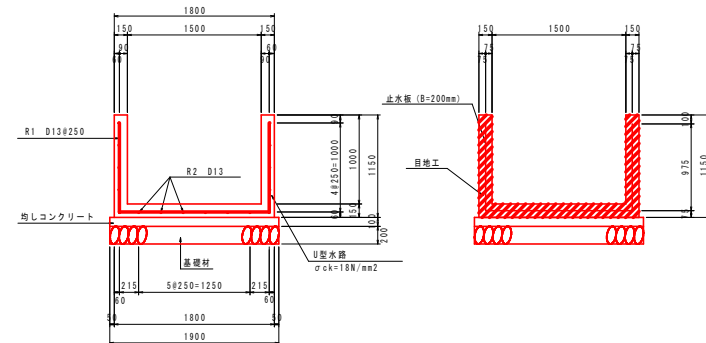
プレキャストボックス (S1500×H1000)
L=10.50m



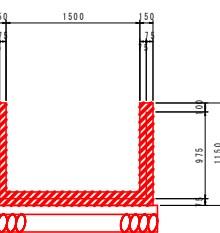
コルゲート取付図 S=1:50



断面図



目地工詳細図



当初設計図面

工事名	R2三北 山城東谷山線 三・西谷谷善橋 橋梁工事(2)
路線名等	(主) 山城東谷山線
工事箇所	三好市西谷谷山村善橋(第2分線)
図面名	2号溝渠工詳細図
縮尺	図示
図面番号	12 / 13
会社名	
事業者名	徳島県西部総合県民局 (三好)

幅杭管理図 S=1:500

基準点座標一覧表

名称	X座標	Y座標	摘要
T-3	235.783	249.377	
T-3-1	293.763	312.755	
T-3-2	317.764	311.704	
T-4	272.111	267.456	
T-5	295.337	312.393	
T-6	334.325	306.858	
T-7	365.398	338.661	
T-8	391.188	354.943	
T-9	422.726	369.126	
T-10	444.467	405.393	
T-11	464.025	423.380	
T-12	563.856	469.040	放射
旧T-4	501.458	433.494	
旧T-5	539.387	438.082	
J-2	362.503	329.628	H11導視点

線形主要点座標一覧表

測点	主要点	要素	X座標	Y座標
NO.-3+0.000	BS		209.9666	208.6579
NO.-2+8.456	BC.1	R=∞	218.4327	216.5059
NO.0+13.118	EC.1(BC.2)	R=90	239.0316	244.9394
NO.0+14.508	EC.2(BC.3)	R=40	257.9992	264.2682
NO.2+11.435	EC.3(BC.4)	R=45	281.4270	291.4694
NO.4+12.080	EC.4(BS)	R=30	312.6204	312.4758
NO.5+4.267	ES(BC.5)	R=∞	324.7629	311.4442
NO.6+10.264	EC.5(BS)	R=30	348.4398	320.0477
NO.8+12.012	ES(BC.6)	R=∞	378.0653	349.4623
NO.9+18.865	EC.6(BC.7)	R=45	401.4897	361.7604
NO.11+5.032	EC.7(BS)	R=35	423.1620	375.3149
NO.13+7.665	ES(BC.8)	R=∞	448.5563	409.5596
NO.14+14.998	EC.8(BS)	R=40	470.8130	424.4961
NO.17+18.942	ES(BC.9)	R=∞	532.7789	440.2792
NO.19+6.112	EC.9(BC.10)	R=35	554.0671	456.0478
NO.20+15.022	EC.10(BS)	R=30	577.8603	470.4343

幅杭座標一覧表

点名	測点	中心線からの離れ	X座標	Y座標
X1	No. 0 + 1.732	右側	5.213	243.942
H1	No. 0 + 10.638	右側	5.998	251.484
H2	No. 0 + 19.974	右側	5.958	259.545
H3	No. 0 + 18.620	右側	12.042	255.416
H4	No. 1 + 10.468	右側	12.558	261.813
H5	No. 1 + 9.920	右側	5.976	266.221
H6	No. 2 + 2.636	右側	5.926	272.807
H7	No. 2 + 18.479	右側	8.900	276.627
H8A	No. 3 + 5.254	右側	9.453	281.520
H9	No. 3 + 12.000	右側	8.063	289.075
H10	No. 4	右側	7.350	298.405
H11	No. 4	右側	13.500	296.483
H12	No. 4 + 10.000	右側	18.500	310.828
H13	No. 4 + 14.500	右側	23.500	317.021
H14	No. 5 + 2.000	右側	29.000	324.959
H15	No. 6	右側	21.000	331.133
H16	No. 6 + 14.000	右側	12.500	342.284
H17	No. 7	右側	3.500	352.083
H18	No. 9	右側	3.050	382.469
H19	No. 9 + 10.000	右側	3.050	391.855
H20	No. 9 + 10.000	右側	13.500	381.959
H21	No. 10	右側	22.500	397.746

点名	測点	中心線からの離れ	X座標	Y座標
H22	No. 11 + 7.000	右側	24.500	404.655
H23	No. 11 + 10.000	右側	17.000	412.466
H24	No. 12 + 5.000	右側	10.500	426.622
H25	No. 12 + 5.000	右側	2.750	432.847
H26	No. 12 + 19.000	右側	2.750	441.186
H27	No. 12 + 19.000	右側	6.100	438.495
H28	No. 13 + 10.000	右側	6.500	445.015
H29	No. 14	右側	6.500	453.500
H30	No. 14 + 10.000	右側	6.500	463.662
H31	No. 14 + 10.000	右側	3.100	464.926
H32	No. 15 + 2.000	右側	2.750	476.920
H33	No. 15 + 2.000	右側	6.600	475.969
H34	No. 15 + 9.000	右側	6.600	482.753
H35	No. 15 + 9.000	右側	8.400	482.308
H36	No. 17 + 15.000	右側	8.400	526.885
H37	No. 17 + 15.000	右側	18.500	524.392
H38	No. 19	右側	16.500	538.051
H39	No. 18 + 15.000	右側	8.200	541.572
H40	No. 19 + 0.000	右側	5.500	551.998
L1	No. 10 + 5.890	左側	3.882	409.680
L2	No. 10 + 6.361	左側	6.225	411.074
L3	No. 10 + 8.036	左側	8.543	413.875

線形要素一覧表

名称	IP.1	IP.2	IP.3	IP.4	IP.5	IP.6	IP.7	IP.8	IP.9	IP.10
IA	22-29-48	39-34-21	47-01-00	77-37-37	49-39-06	34-11-26	42-50-11	39-09-05	44-28-35	55-12-52
R	90.000	40.000	45.000	30.000	30.000	45.000	35.000	40.000	35.000	30.000
CL	35.338	27.627	36.927	40.645	25.998	26.853	26.167	27.333	27.169	28.910
TL	17.899	14.390	19.574	24.132	13.878	13.840	13.729	14.224	14.310	15.688
SL	1.763	2.510	4.073	8.501	3.055	2.080	2.596	2.454	2.813	3.854

当初設計図面

工事名称	昭三土 山城東部山科 三・西指谷善徳 橋梁工事(2)
路線名称等	(主) 山城東部山科線
工事箇所	三好市西指谷山村善徳(第2分箇)
図面名称	幅杭管理図
縮尺	S=1:500
図面番号	13 / 13
会社名称	
事業者名称	徳島県西部総合県民局(三好)